

# COBENZLGASSE



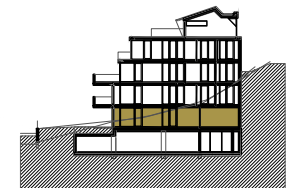
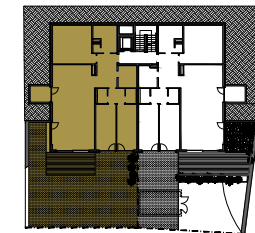
## TOP 1 / EG

1 - Vorraum	11,50 m <sup>2</sup>
2 - Vorraum	4,46 m <sup>2</sup>
3 - Wohnküche	63,08 m <sup>2</sup>
4 - WC	2,58 m <sup>2</sup>
5 - Wirtschaftsraum	7,26 m <sup>2</sup>
6 - Fitnessraum	26,57 m <sup>2</sup>
7 - Bad / WC	10,52 m <sup>2</sup>
8 - Dusche	2,76 m <sup>2</sup>
9 - Zimmer	16,10 m <sup>2</sup>
10 - Zimmer	16,10 m <sup>2</sup>

NUTZFLÄCHE 160,93 m<sup>2</sup>

TERRASSE 19,90 m<sup>2</sup>  
GARTEN 136,40 m<sup>2</sup>

**RAUMHÖHEN** (sofern nicht anders angeben):  
RH allgemein = 2.55 m  
RH Bäder / DU = 2.40 m  
RH Klimadecke = 2.25 m



UNVERBINDLICHE PLANKOPIE. ÄNDERUNGEN VORBEHALTEN. DIE DARGESTELLTE MÖBLIERUNG DIENT NUR ZUR

ILLUSTRATION / BVH WOHNBAU – COBENZLGASSE 128–130, 1190 WIEN © MAG ARCHITEKTUR 2017



MAG ARCHITEKTUR—ARCHITEKTIN DI—MARGIT GRAGGABER

TRAUNGASSE 1/2/3, A-1030 WIEN, ATELIER TOP 8